

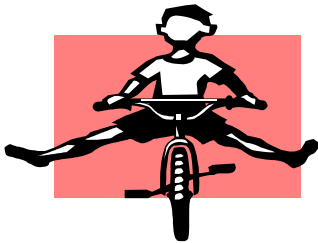


Ein attraktives Dorf für Familien

## Ein Dorf für Familien

Leben in einer grosszügigen,  
verantwortungsvollen Gemeinschaft  
– dafür setzen wir uns ein.

mehr →

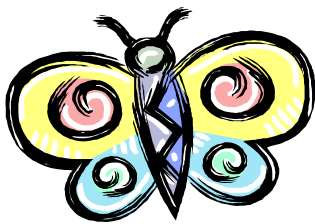


Kein Stress auf Strassen und Plätzen

## Verkehr beruhigen

Kreative Lösungen für Quartierstrassen und  
gefährliche Kreuzungen  
– dafür setzen wir uns ein.

mehr →



Flora und Fauna auch im Siedlungsgebiet

## Natur rund ums Haus

Mit naturnahen Gärten einen  
Beitrag zur intakten Umwelt leisten  
– dafür setzen wir uns ein.

mehr →



Investieren, aber auch haushalten

## Mit Mass investieren

Hettlingen muss vorsichtig haushalten  
und gleichzeitig klug investieren  
– dafür setzen wir uns ein.

mehr →

## Ein Dorf für Familien

In Hettlingen sind Familien willkommen. Kinder und Jugendliche wachsen in eine Gemeinschaft hinein, die grosszügig ist und den anständigen Umgang unter Menschen und mit Sachen verlangt. Eine ausgezeichnete Primarschule hilft mit, den Kindern einen guten Start in die Zukunft zu ermöglichen. Genügend Tagesstrukturen erleichtern es den Eltern, Erziehung und Arbeit auszubalancieren.

**Ein familienfreundliches Dorf – dafür setzen wir uns ein.**

## Verkehr beruhigen

Fussgänger, Schüler und Velos haben den Vorrang im Quartier, vor Schulen und auf Kreuzungen mit starkem Mischverkehr. Tempo 30 beruhigt den Verkehr und erhöht die Sicherheit. Aber: keine teuren, baulichen Schikanen, weil sie chronische Konflikte schaffen und alle Verkehrsteilnehmer verärgern. Zudem: Auf wichtigen Strassen zum und vom Dorf geniesst das Auto Priorität.

**Ein zeitgemässes Verkehrsregime – dafür setzen wir uns ein.**

## Natur rund ums Haus

Private Gärten – und sind sie auch klein – sind zentral für eine reiche Flora und Fauna. Pflanzen und Tiere brauchen dringend Nischen zwischen Einfamilienhäusern und Wohnbauten. Über solche «Trittsteine» im Siedlungsgebiet lassen sich Wälder und Felder rund um Hettlingen vernetzen. Das Wissen und Können zur Vernetzung muss wachsen, bei Bauern und Hobbygärtnern.

**Für mehr Natur im eigenen Garten – dafür setzen wir uns ein.**

## Mit Mass investieren

Es gibt immer mehr Wünsche nach öffentlichen Investitionen als finanzielle Mittel, auch in Hettlingen. Deshalb ist frühzeitig und offen auszuhandeln, welche Projekte verwirklicht werden – und welche Wünsche unerfüllt bleiben. Feuerwehr-Gebäude, Spielwiese, Alterszentrum oder Strassensanierung? Noch fehlt eine sachliche, ruhige Diskussion über die Investitionen, die anstehen.

**Ja zum Nötigen, nein zum Überflüssigen – dafür setzen wir uns ein.**

## Erfolge

Die GLP ist seit 2011 in Hettlingen aktiv. In dieser Zeit haben wir uns erfolgreich für mehrere Anliegen eingesetzt: zeitgemässe Sanierung des Schwimmbades, Gemeindeverwaltung (Postumbau), durchgehendes Trottoir für die Stationsstrasse, Ausbau der A4 mit Schutzwall ostseitig, Seuzibus (Testbetrieb), Bau einer Solaranlage auf dem Schulhaus, Ersatz der Sechseck-Hütte.

## Kontakt

Nadine Andeer, [nadine@andeer.com](mailto:nadine@andeer.com), +41 76 568 22 12

In der Regel findet jeden Monat ein offenes Treffen statt. Unverbindlich schnuppern ist immer möglich.

**Termine, Themen und Anlässe im Internet: [www.hettlingen.grunliberale.ch](http://www.hettlingen.grunliberale.ch)**